



Alta calidad de imagen  
Brindándole los detalles para tomar las  
decisiones correctas.



### Mejoras para el mejor desempeño con PROGRES GRYPHAX®

Adicionalmente le recomendamos revisar nuestra carta con los requerimientos de sistema recomendados, por favor encuentre más adelante las mejoras para ajustar las computadoras de Escritorio o Laptop de sus clientes para mejor desempeño con las cámaras PROGRES GRYPHAX® USB 3.0

Hay dos opciones diferentes para aumentar el desempeño dentro de PROGRES GRYPHAX®

**Opción 1:** desactive “los ajustes de suspensión selectiva USB” en las opciones de energía para mejorar el desempeño.

**Opción 2:** Verifique que este instalada la versión correcta de los controladores anfitrión USB 3.0

¡Gracias por su Atención!

Su Equipo PROGRES GRYPHAX®

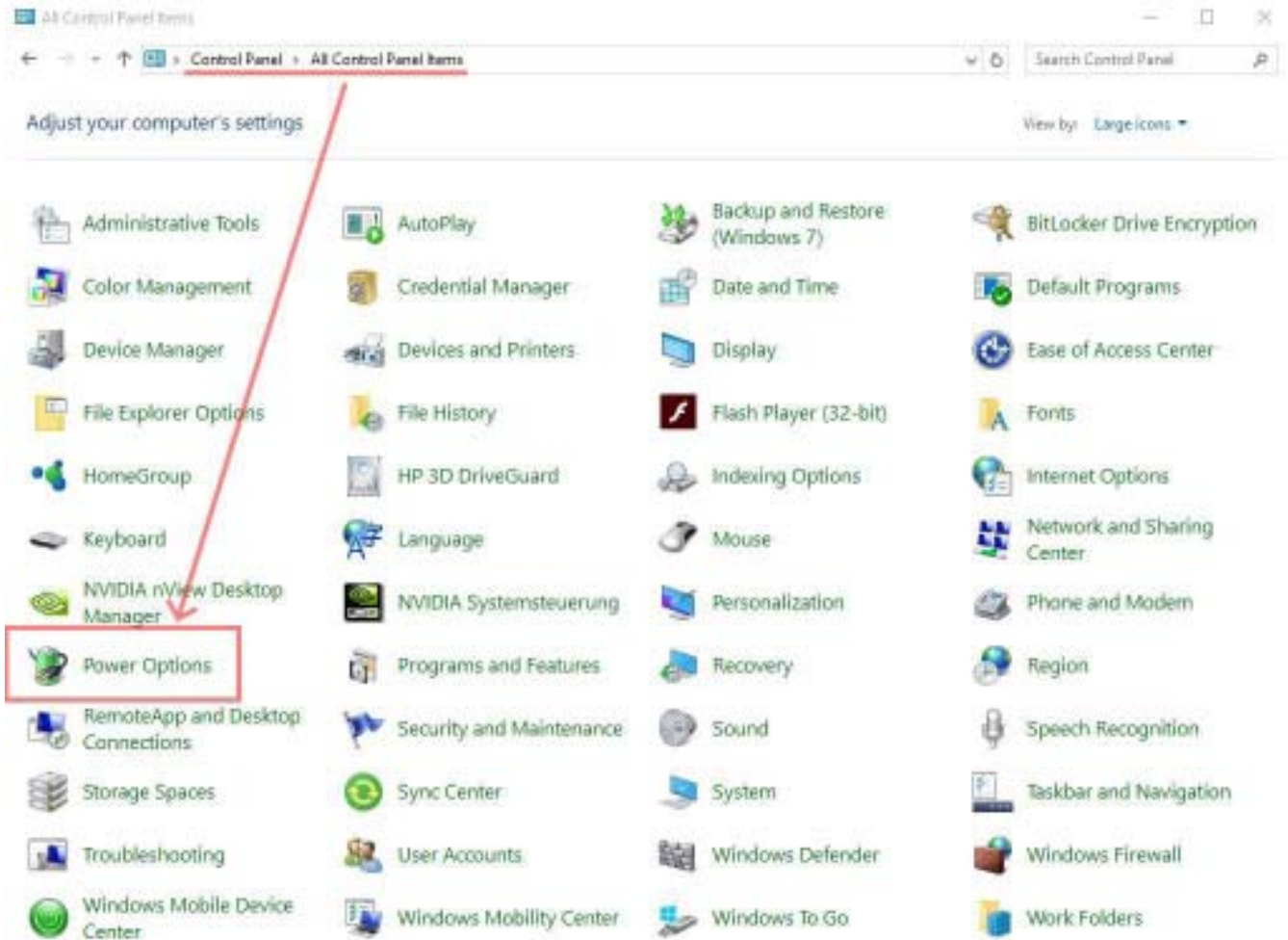
**Pregunta:**

¿Cómo puedo desactivar “ajustes selectivos de suspensión USB” para el controlador anfitrión USB?

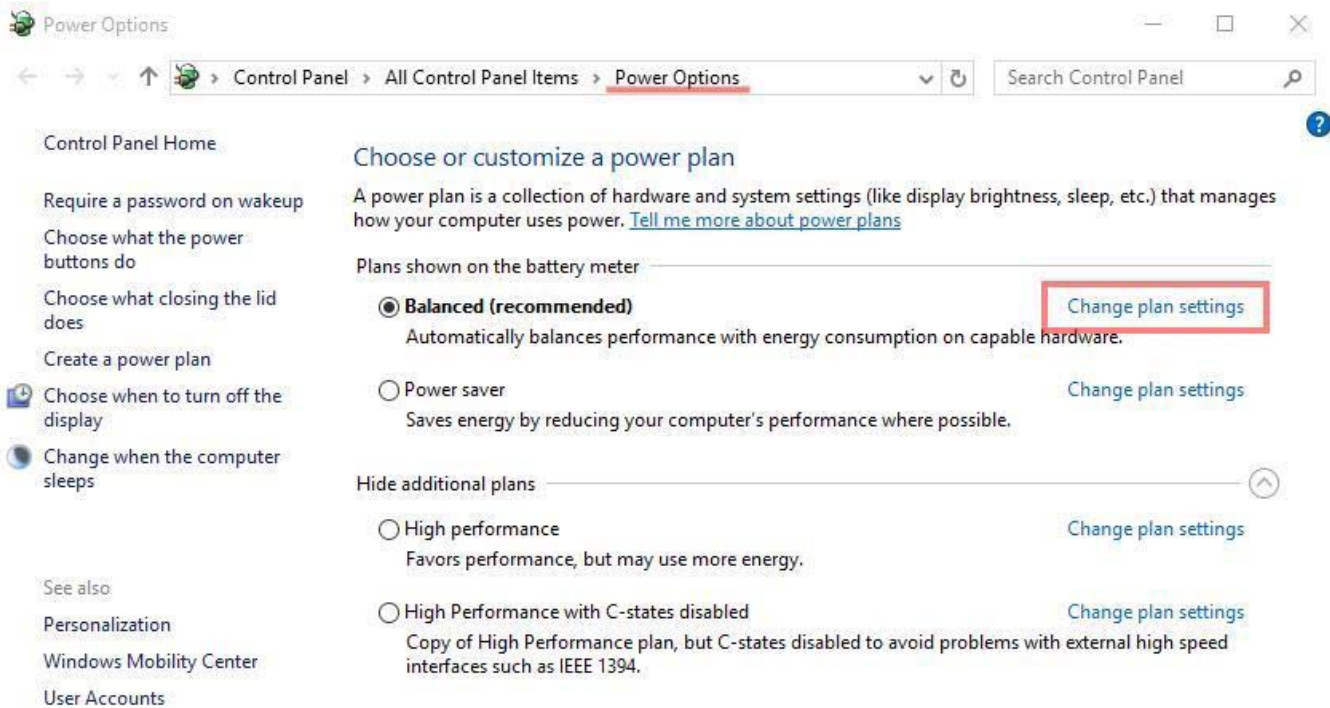
**Respuesta**

Por favor encuentre a continuación como ajustar las computadoras de sus clientes para obtener el mejor desempeño con las cámaras PROGRES GRYPHAX®

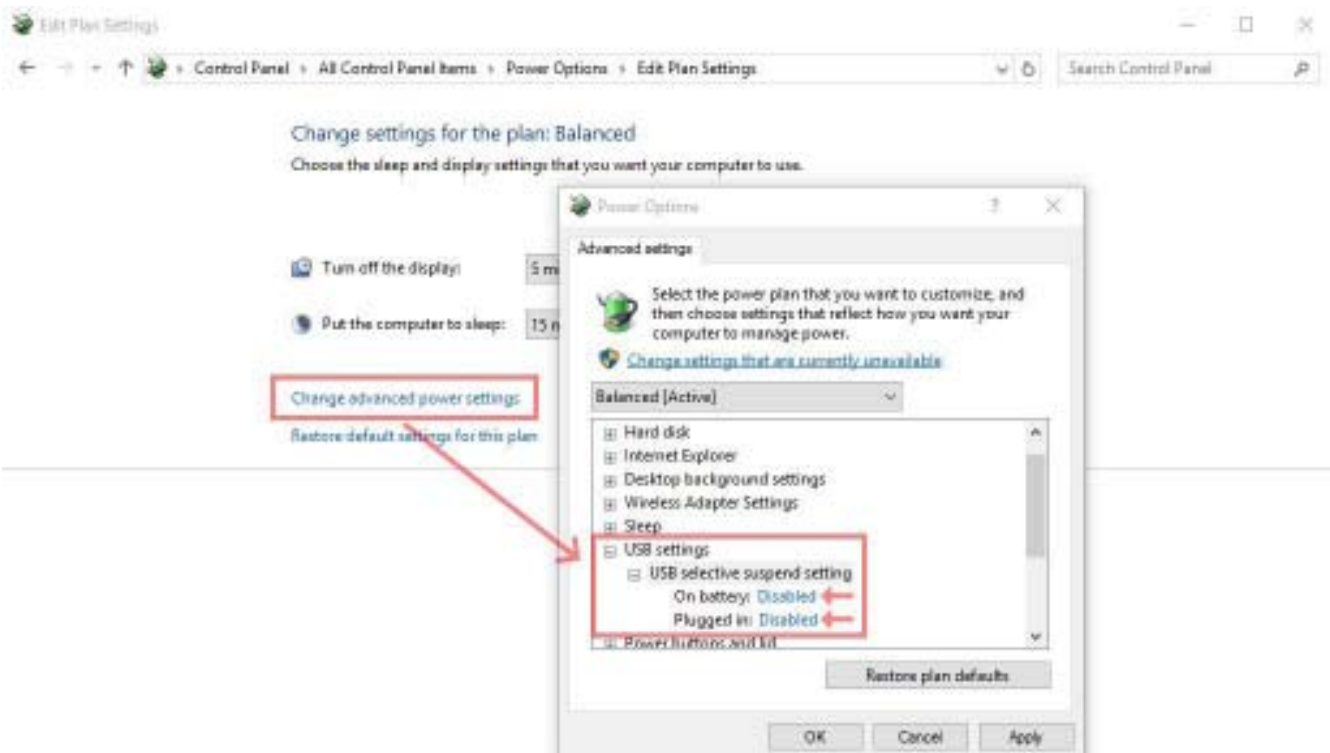
- (1) Vaya al panel de control y abra “Opciones de Energía” en su computadora.



(2) Elija su plan actual o su plan de energía preferido y vaya a **“Cambiar ajustes del plan”** del modo de energía actual o de su plan de energía preferido.



(3) Vaya a opción: **“Cambie los ajustes avanzados de energía”** y **Desactive** los ajustes USB. **“USB ajustes selectivos de suspensión”**



**Pregunta:**

¿Cómo elijo el controlador correcto para el controlador anfitrión USB 3.0?

**Respuesta:**

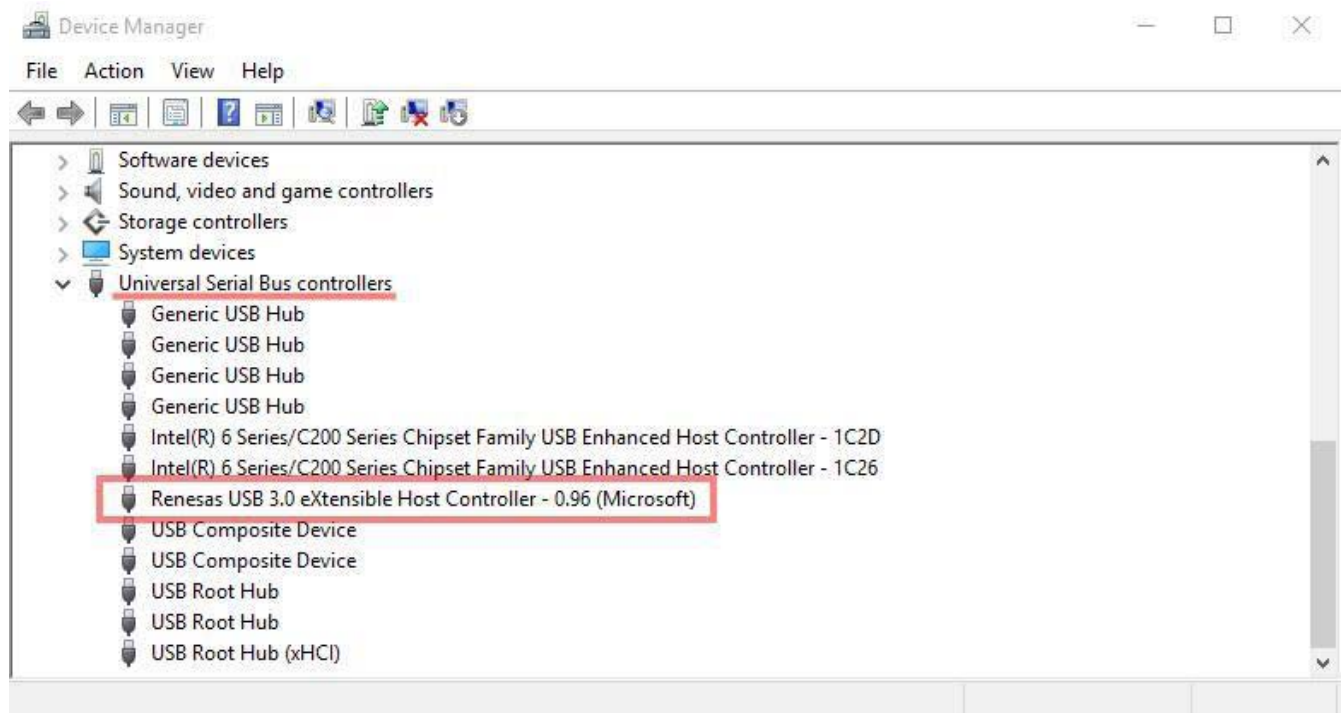
¡Para asegurar la estabilidad de las cámaras conectadas en USB 3.0 recomendamos firmemente usar los últimos controladores para las tarjetas USB 3.0!

Jenoptik recomienda y ofrece (en su lista de precios) tarjetas controladoras anfitrionas NEC / RENESAS USB 3.0

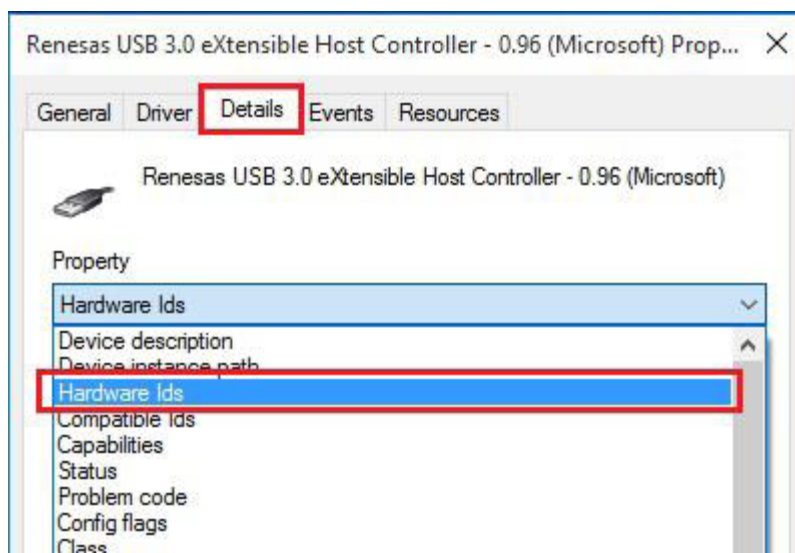
Por favor tenga en cuenta, estas tarjetas tienen dos controladores diferentes disponibles, dependiendo de la fecha de compra.

Para controladores anfitrión sobre la tarjeta madre, por favor tenga cuidado en instalar las últimas versiones de controladores para asegurar una conexión estable.

- (1) Abra “administrador de dispositivos” desde el panel de control y vaya a la entrada de “tarjeta controladora anfitriona USB 3.0”

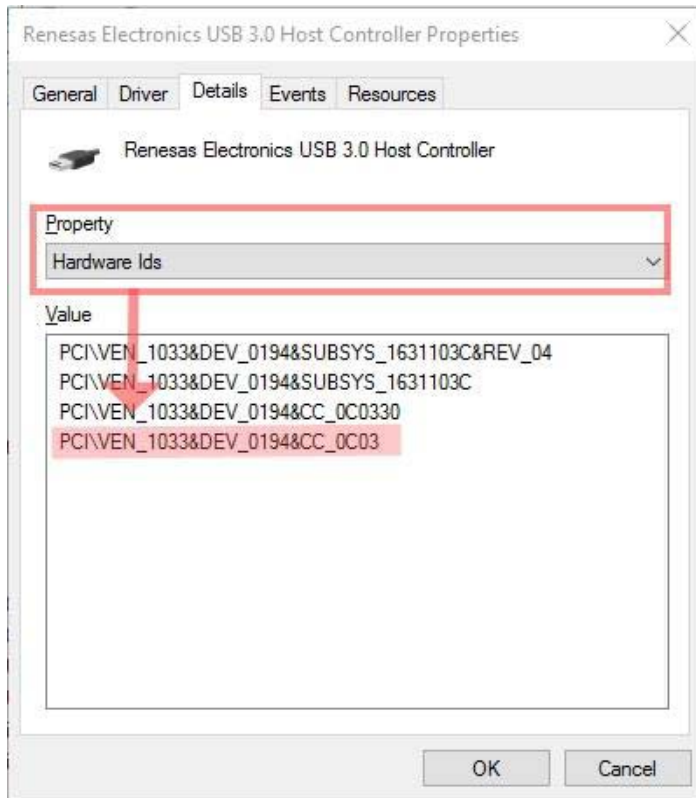


- (2) Abra las propiedades del controlador anfitrión USB 3.0 y navegue a la pestaña “detalles”  
Cambie la Propiedad a: “Hardware Ids”





- (3) Para elegir la versión correcta del controlador en el siguiente paso, por favor recuerde el valor de las primeras 21 cifras.



- (4) Elija la versión correcta del controlador para la tarjeta controladora que está usando.

Para Sistema Operativo: [Windows 7, Vista, XP, Server 2008 y R2 \(32 y 64 bits\)](#)

[Controlador versión 1](#) para PCI\VEN\_1912&DEV\_0015:

Controlador anfitrión USB 3.0 para tarjetas PCI-Express compradas [10/16/2012](#) y después están basadas en  $\mu$ PD720202 y requieren el [paquete controlador 3.0.23.0](#) Estas unidades se presentaran en controlador de dispositivo con el VID/PID: PCI\VEN\_191&DEV\_0015

Liga de descarga:

[Descargue controlador versión 1 para controlador anfitrión USB 3.0](#)

[Controlador versión 2](#) para PCI\VEN\_1033&DEV\_0194:

Controlador anfitrión USB 3.0 para tarjetas PCI-Express compradas antes del [10/16/2012](#) están basadas en  $\mu$ PD720200 y requieren el [paquete controlador 2.1.39.0](#) Estas unidades se presentaran en controlador de dispositivo con el VID/PID: PCI\VEN\_1033&DEV\_0194

Liga de descarga:

[Descargue controlador versión 2 para controlador anfitrión USB 3.0](#)

Para Sistema Operativo: Windows 8 / 8.1 / 10 (32 y 64 bits)

No requiere controladores adicionales, el soporte esta incorporado en el sistema operativo.

Su equipo PROGRES GRYPHAX®